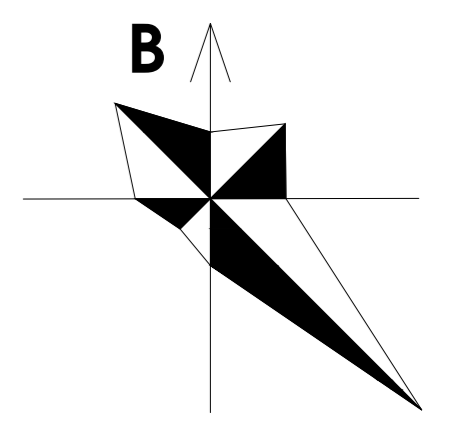
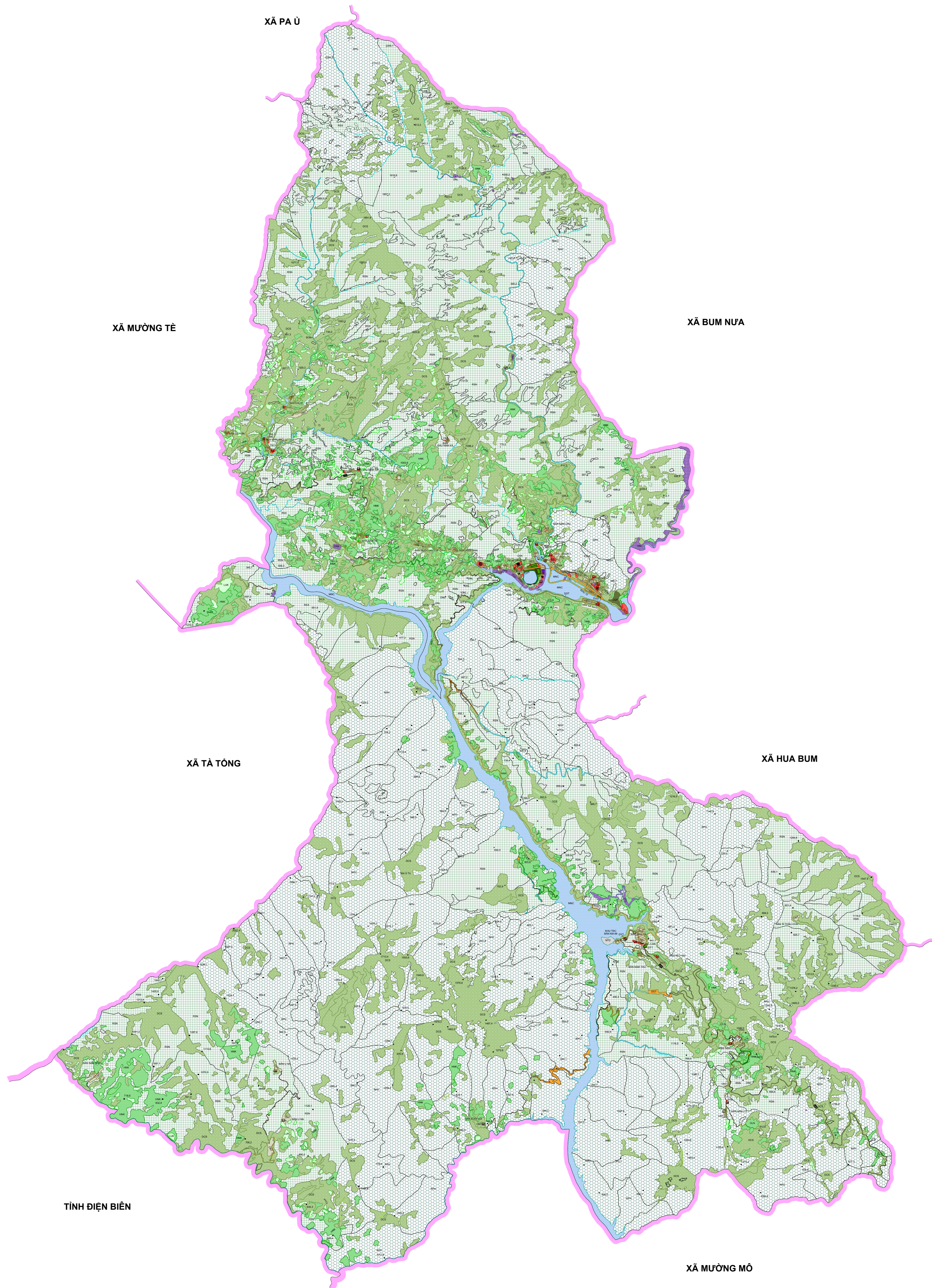
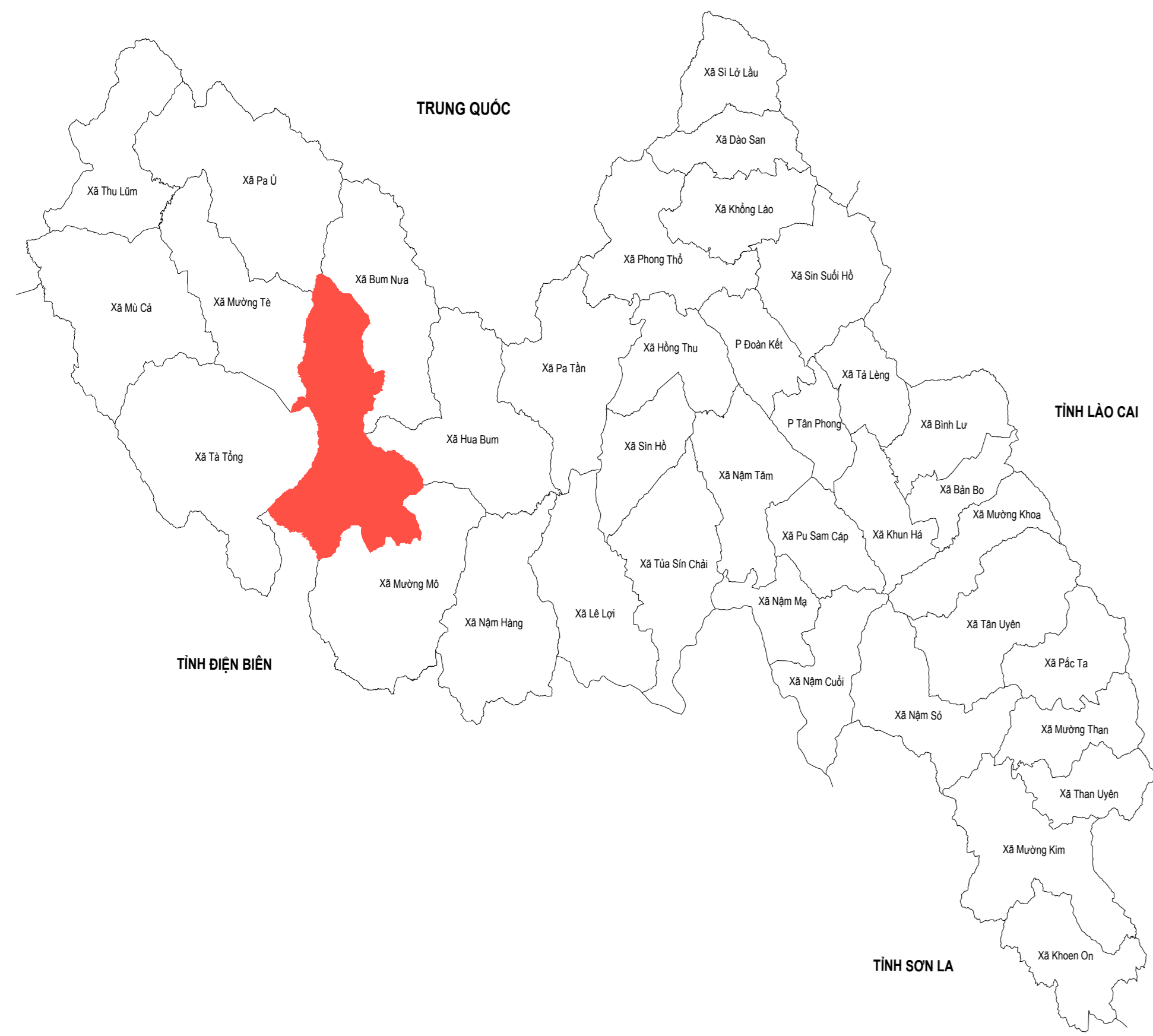


# QUY HOẠCH CHUNG XÃ BUM TỜ TỈNH LAI CHÂU ĐẾN NĂM 2045 BẢN ĐỒ HIỆN TRẠNG SỬ DỤNG ĐẤT

## SƠ ĐỒ VỊ TRÍ



KÍ HIỆU :

### QUY HOẠCH CHUNG XÃ

- |  |  |
|--|--|
|  | ĐẤT TRỒNG LÚA  |
|  | ĐẤT TRỒNG TRỌT KHÁC                                  |
|  | ĐẤT RỪNG SẢN XUẤT                                    |
|  | ĐẤT RỪNG PHÒNG HO                                    |
|  | ĐẤT RỪNG ĐẶC DỤNG                                    |
|  | ĐẤT NUÔI TRỒNG THỦY SẢN                              |
|  | ĐẤT NÔNG NGHIỆP KHÁC                                 |
|  | ĐẤT Ở  |
|  | ĐẤT CÔNG CỘNG  |
|  | ĐẤT CÂY XANH, TDTT                                   |
|  | ĐẤT TÔN GIÁO, DANH LAM, DI TÍCH, ĐÌNH ĐEN            |
|  | ĐẤT CÔNG NGHIỆP, TIỂU THỦ CÔNG NGHIỆP VÀ LÃNG NGHIỆP |
|  | ĐẤT KHOẢNG SÀN VÀ SẢN XUẤT VẬT LIỆU XÂY DỰNG         |
|  | ĐẤT XÂY DỰNG CÁC CHỨC NĂNG KHÁC                      |
|  | ĐẤT XỬ LÝ CHẤT THẢI RÁC                              |
|  | ĐẤT NGHỈ TRẠNG, NGHỈ ĐỊA                             |
|  | ĐẤT HẠ TẦNG KỸ THUẬT KHÁC                            |
|  | ĐẤT HẠ TẦNG PHỤC VỤ SẢN XUẤT                         |
|  | ĐẤT QUỐC PHÒNG, AN NINH                              |
|  | ĐẤT SỐNG NGỒI, KÊNH RẠCH                             |
|  | ĐẤT CHƯA SỬ DỤNG                                     |
|  | ĐƯỜNG TỈNH LỘ  |
|  | ĐƯỜNG GIAO THÔNG LIÊN KHU VỰC                        |
|  | ĐƯỜNG GIAO THÔNG                                     |
|  | RANH GIỚI LẬP QUY HOẠCH                              |
|  | ĐƯỜNG ĐIỆN   |
|  | MƯƠNG  |
|  | TRỤ SỞ UBND XÃ                                       |
|  | TRẠM Y TẾ  |
|  | TRƯỜNG THCS  |
|  | TRƯỜNG TIỂU HỌC                                      |
|  | TRƯỜNG MẦM NON                                       |
|  | NHÀ VĂN HÓA  |
|  | SÂN THỂ THAO   |
|  | NHÀ MÁY THỦY ĐIỆN                                    |
|  | TRẠM BIẾN ÁP   |
|  | NGHỈ TRẠNG   |
|  | ĐIỂM TẬP TRUNG CTR                                   |
|  | KÝ HIỆU CHỨC NĂNG Ở ĐẤT                              |
|  | DIỆN TÍCH (ha)                                       |

CƠ QUAN PHÊ DUYỆT :  
ỦY BAN NHÂN DÂN TỈNH LAI CHÂU

KÈM THEO QUYẾT ĐỊNH SỐ ...../QĐ-UBND NGÀY.....THÁNG.....NĂM 2026

CƠ QUAN THẨM ĐỊNH :  
SỞ XÂY DỰNG

KÈM THEO TỜ TRÌNH SỐ ...../T.Đ. NGÀY.....THÁNG.....NĂM 2026

CƠ QUAN TỔ CHỨC LẬP QUY HOẠCH :  
ỦY BAN NHÂN DÂN XÃ BUM TỜ

KÈM THEO TỜ TRÌNH SỐ ...../T.Đ. NGÀY.....THÁNG.....NĂM 2026

CÔNG TRÌNH - ĐỊA ĐIỂM:  
QUY HOẠCH CHUNG XÃ BUM TỜ, TỈNH LAI CHÂU ĐẾN NĂM 2045

ĐỊA ĐIỂM: XÃ BUM TỜ, TỈNH LAI CHÂU

TÊN BẢN VẼ:  
BẢN ĐỒ HIỆN TRẠNG SỬ DỤNG ĐẤT

BẢN VẼ: QH.02	GHÉP: 01A0	TỶ LỆ: FIT A0	NGÀY:...../2026
THIẾT KẾ	KTS. NGUYỄN MẠNH CƯỜNG		
CHỦ TRÌ	TS. KTS. NGUYỄN MINH ĐỨC		
CHỦ NHIỆM	THS. KTS. ĐỖ TRÍ PHƯƠNG		
GIÁM ĐỐC	TS. KTS. NGUYỄN MINH ĐỨC		
Q.L KỸ THUẬT	KS. NGUYỄN VĂN LONG		
GIÁM ĐỐC			